

PARCOURS SPÉCIFIQUE D'ACCÈS EN 2ÈME ANNÉE DE FORMATION EN SOINS INFIRMIERS POUR LES AIDES- SOIGNANTS

LES INDISPENSABLES À SAVOIR



IFMS du Centre Hospitalier de Bagnols sur Cèze
85, avenue de Fontresquières
30200 Bagnols-sur-Cèze
04 66 79 79 33 - ifsi@ch-bagnolssurceze.fr



Cadre réglementaire



Arrêté du 3 Juillet 2023 modifiant l'arrêté du 31 Juillet 2009 relatif au Diplôme d'Etat d'Infirmier (article 7 bis, article 8, annexe VIII)

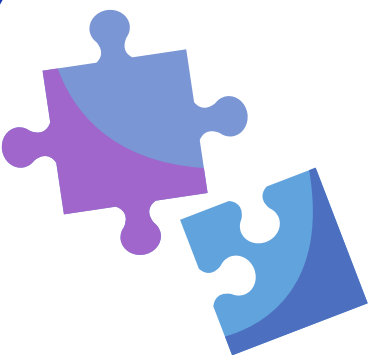


Instruction DGOS du 2 août 2023 relative à la mise en place d'un parcours spécifique d'accès en 2ème année de formation en soins infirmiers pour les aides-soignants



Parcours spécifique : 3 mois + 24 mois : 27 mois de formation

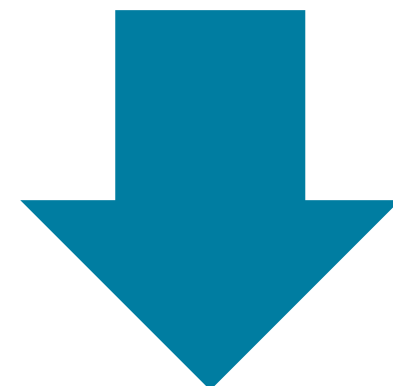
Pré-requis



Exercer des fonctions d'AS à temps plein depuis au moins 3 ans lors des 5 dernières années dans des conditions d'exercice variées

Avoir présenté avec succès la sélection pour l'entrée en institut de formation en soins infirmier par la voie de la formation professionnelle continue

Sélectionné par l'employeur



Pré-requis : suite



S'être porté volontaire et avoir manifesté par un engagement écrit la volonté de s'inscrire dans le parcours spécifique

Être en possession d'une attestation de formation aux gestes et soins d'urgence niveau 2 en cours de validité

Descriptif de la formation parcours spécifique



3 mois soit 420h

La formation se déroulera au 2ème semestre de l'année 2024/2025 pour une entrée en 2ème année en septembre 2025



**Présentiel et à distance
avec
présence obligatoire**

**Formation réalisée en
groupes de 10 à 15
personnes**

Contenu pédagogique



La formation est répartie en 5 séquences dont un stage de 5 semaines/175 heures

1

Accompagnement
pédagogique
individualisé et
projet personnel
et professionnel

2

Domaine des
sciences et
techniques IDE,
fondements,
méthodes

3

Domaine des
sciences humaines,
sociales et droit

4

Domaine des
sciences
biologiques et
médicales

5

Stage de 5
semaines (175h)

PROCEDURE

Si vous répondez aux pré-requis, vous devez vous rapprocher de votre employeur afin qu'il prenne contact avec l'IFMS.

Contact :

**IFMS du Centre Hospitalier de Bagnols sur Cèze
85, avenue de Fontresquières
30200 Bagnols-sur-Cèze
04 66 79 79 33 - ifsi@ch-bagnolssurceze.fr**